



NUDEAUDIO

Model No: PS004

Input: DC5V = 500mA

Made in China / Fabriqué en Chine

Disruptive Hong Kong Ltd, Rm 2002, 20/F King Palace Plaza
52A Sha Tsui Road, Tsuen Wan, Hong Kong

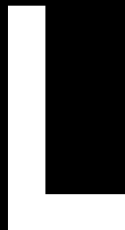


Warning: Choking hazard. Avertissement : Risque d'étouffement. Advertencia: Riesgo de asfisia
Warnung: Erstickungsgefahr. 警告：有窒息危險

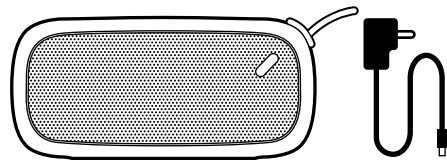
Not suitable for use in showers. Ne pas utiliser sous la douche. No apto para su uso en la ducha
Zur Verwendung in Duschen nicht geeignet. 不适合沐浴时使用

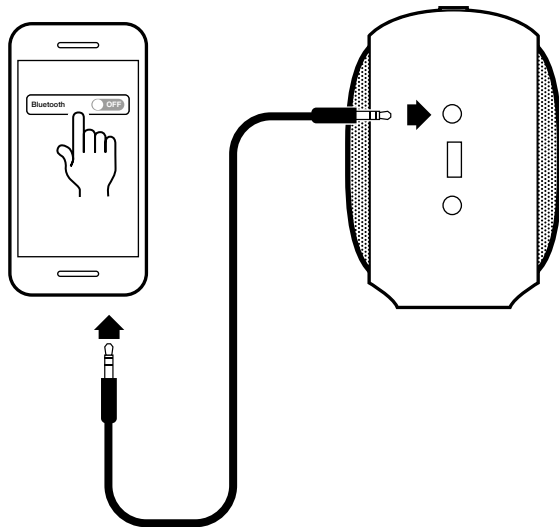
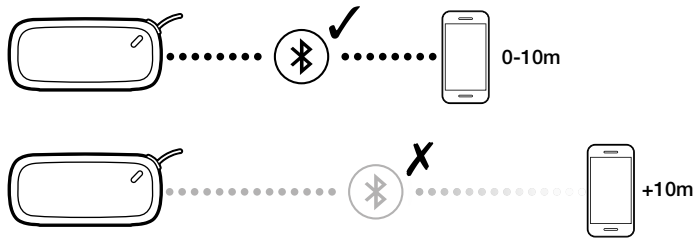
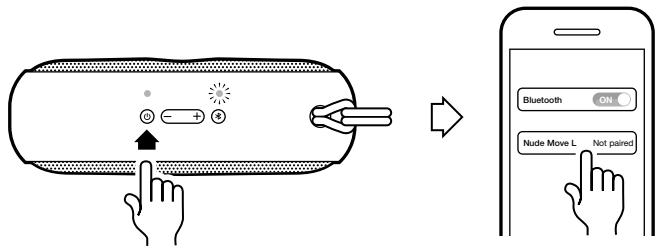
V1.4

User Manual
Notice d'utilisation
Benutzerhandbuch
Инструкция



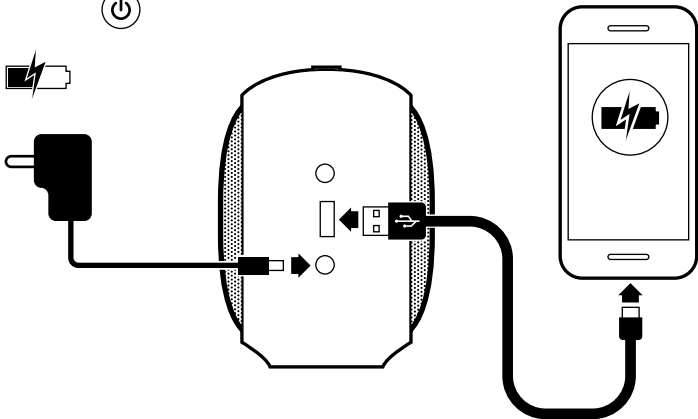
 NUDEAUDIO



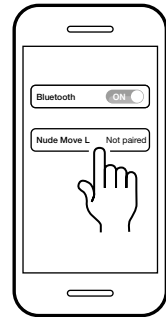
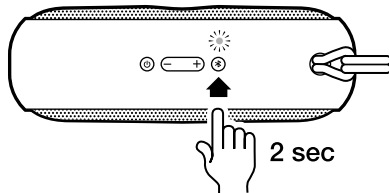




Red, Rouge, Rojo, Rota, Красный



Green, Vert, Verde, Grün, Зеленый



www.nudeaudio.com/support

Product Information

Fiche d'information produit

Folleto informativo sobre el producto

Produktinformationsbroschüre

产品信息折页

Информация о продукте

NudeAudio One Year Warranty

Disruptive Hong Kong Limited, trading as NudeAudio, warrants this product to be free from defects in workmanship and materials at the point of sale. Subject to this product being used in accordance with its instructions for use, the product shall continue to be free from defects, for a period of one (1) year from the date of original purchase.

Any damage or defects caused by a failure to follow the instructions which relate to this product or as the result of an accident, abuse, misuse, misapplication, product modification, faulty ancillary equipment, improper voltage or current, lightning or other acts of God, commercial non-home use, normal wear and tear, shipping damage or loss, damage to digital media players or damage caused by the actions of anyone other than Disruptive Hong Kong Limited are expressly excluded from the warranty stated above.

Disruptive Hong Kong Limited will, at its sole election, repair or replace any product that proves to be defective in either or both of workmanship or materials and as covered by this warranty. If the product is no longer manufactured or is out of stock at or after the time Disruptive Hong Kong Limited learns of the warranty claim, Disruptive Hong Kong Limited may, at its sole election, replace your product with a similar product. Disruptive Hong Kong Limited's liability is limited to the repair or replacement, of any defective product under warranty and any incidental or consequential damages are expressly excluded to the fullest extent permitted by law. This warranty is not transferable and does not extend to users other than the person who originally purchased the product.

Nothing in this manual shall limit or exclude liability of Disruptive Hong Kong Limited for death or personal injury resulting from Disruptive Hong Kong Limited's negligence, for fraud or fraudulent misrepresentation or breach of the terms implied by Section 12 of the Sale of Goods Act 1979.

This warranty gives you specific legal rights in addition to the ones afforded you by the laws of your country. This warranty is not intended to operate to limit such legal rights.

Australian Consumer Law

In Australia, the Trade Practices (Australian Consumer Law) Amendment Regulations 2010 (No. 1) apply. Our goods come with guarantees that cannot be excluded under the Australian Consumer Law. You are entitled to a replacement or refund for

a major failure and for compensation for any other reasonably foreseeable loss or damage. You are also entitled to have the goods repaired or replaced if the goods fail to be of acceptable quality and the failure does not amount to a major failure.

Return Policy / Warranty Service

Warranty claims will only be valid when proof of purchase is supplied to Disruptive Hong Kong Limited to evidence that the product was purchased from an authorised Disruptive Hong Kong Limited dealer and that the claim is within one (1) year of purchase. To make a warranty claim you must first contact Disruptive Hong Kong Ltd, Rm 2002, 20/F King Palace Plaza, 52A Sha Tsui Road, Tsuen Wan, Hong Kong stating your name, full postal address, contact telephone number, the name of the product and its serial number, date and place of purchase and a detailed description of the problem you are experiencing.

If the defect is covered by this warranty then you will be provided with an authorisation number and instructions for return shipment. Where possible, you must send to Disruptive Hong Kong Limited the damaged or defective product. The returned product MUST be accompanied by the original proof of purchase. We highly recommend that you retain a copy of this proof of purchase for your records. Disruptive Hong Kong Limited shall not be responsible for lost or damaged products during shipment. Any product returned without the original proof of purchase will be returned without being examined or tested and such return shall be at the customer's expense.

To avoid any additional charges, all returns and exchanges must include the original packing materials, product box, all included accessories which may include, but not necessarily be limited to, power adapters or power cords, connecting cables, remote controls, adapters, inserts, cards and instruction manuals. The absence of any of the aforementioned items may mean that you incur a charge for their replacement. Disruptive Hong Kong Limited shall not be liable for any indirect or direct consequential loss.

Garantie d'un an NudeAudio

Disruptive Hong Kong Limited, sous la dénomination commerciale NudeAudio, garantit que ce produit est exempt de défauts de pièces et main d'œuvre sur le point de vente. Sous réserve que ce produit soit utilisé conformément à son mode d'emploi, il continuera à être exempt de tout vice pendant une période d'un (1) an à compter de la date d'achat initial.

Tout dommage ou défaut causé par un manquement à suivre les instructions qui concernent ce produit ou du fait d'un accident, d'un abus, d'un mauvais usage, d'une mauvaise application, d'une modification du produit, d'un équipement auxiliaire défectueux, d'une tension ou d'un courant inadapté(e), de la foudre ou autres catastrophes naturelles, d'une utilisation commerciale non domestique, de l'usure normale, d'un dommage ou d'une perte pendant le transport, d'un dommage aux lecteurs média numériques ou provoqué par les actions d'une autre personne que Disruptive Hong Kong Limited sont expressément exclus de la garantie stipulée ci-dessus.

Disruptive Hong Kong Limited réparera ou remplacera, à sa seule discrétion, tout produit qui s'avère être défectueux, au niveau tant de ses pièces que de sa main-d'œuvre, et couvert par la présente garantie. Si le produit n'est plus fabriqué ou est en rupture de stock au moment où ou après que Disruptive Hong Kong Limited a connaissance de la réclamation au titre de la garantie, cette dernière peut, à sa seule discrétion, remplacer votre produit par un produit similaire. La responsabilité de Disruptive Hong Kong Limited se limite à la réparation ou au remplacement de tout produit défectueux sous garantie et tous les dommages indirects ou consécutifs sont expressément exclus dans la mesure autorisée par la loi. La présente garantie n'est pas cessible et ne s'étend pas aux utilisateurs autres que la personne qui a acheté initialement le produit.

Rien dans le présent manuel ne limitera ou n'exclura la responsabilité de Disruptive Hong Kong Limited en cas de décès ou de dommages corporels résultant de sa négligence pour fraude, fausse déclaration frauduleuse ou violation des conditions implicites à l'article 12 de la loi sur la vente de marchandises (Sale of Goods Act) de 1979.

La présente garantie vous octroie des droits légaux spécifiques en plus de ceux qui vous sont octroyés par les lois de votre pays. Cette garantie n'est pas destinée à agir pour limiter de tels droits légaux.

Droit Australien de la Consommation

En Australie, le règlement modifié sur les pratiques commerciales (loi sur la protection du consommateur en Australie) de 2010 (n° 1) s'applique. Nos produits sont accompagnés de garanties qui ne peuvent être exclues en vertu du droit australien de la consommation. Vous avez droit à un remplacement ou à un remboursement pour défaillance majeure et à une contrepartie pour toute autre perte ou tout autre dommage raisonnablement prévisible. Vous avez également droit à ce que les marchandises soient réparées ou remplacées si elles ne sont pas d'une qualité acceptable et si le manquement ne conduit pas à une défaillance majeure.

Politique de retour / service de garantie

Les réclamations au titre de la garantie seront uniquement valables quand une preuve d'achat est fournie à pour attester que le produit a été acheté auprès d'un revendeur agréé de Disruptive Hong Kong Limited et que la réclamation est signalée dans l'année de l'achat. Pour effectuer une réclamation au titre de la garantie vous devez d'abord contacter Disruptive Hong Kong Ltd, Rm 2002, 20/F King Palace Plaza, 52A Sha Tsui Road, Tsuen Wan, Hong Kong en mentionnant votre nom, votre adresse postale complète, votre numéro de téléphone, le nom du produit et son numéro de série, la date et le lieu d'achat et une description détaillée du problème auquel vous faites face.

Si le défaut est couvert par la présente garantie, il vous sera alors communiqué un numéro d'autorisation et des instructions pour le retour. Lorsque cela est possible, vous devez envoyer le produit défectueux ou endommagé à Disruptive Hong Kong Limited. Le produit renvoyé DOIT être accompagné de la preuve d'achat. Nous vous recommandons fortement de conserver une copie de cette preuve d'achat dans vos dossiers. Disruptive Hong Kong Limited ne sera pas tenue responsable des produits perdus ou endommagés pendant le transport. Tout produit retourné sans la preuve d'achat initial sera renvoyé sans être examiné ou testé et un tel retour sera à la charge du client.

Pour éviter des frais supplémentaires, tous les retours et les échanges doivent inclure l'emballage initial, la boîte du produit et tous les accessoires inclus, qui peuvent comprendre, non exclusivement, adaptateurs ou cordons d'alimentation, câbles de connexion, télécommandes, adaptateurs, cartes-annonces, cartes et guides d'utilisation. L'absence de l'un des éléments susvisés peut signifier que vous allez devoir payer pour leur remplacement. Disruptive Hong Kong Limited ne sera pas responsable d'une perte directe, indirecte ou consécutives.

UK

WARNING

To reduce the risk of fire or electric shock, do not expose this unit to rain or moisture.

The apparatus shall not be exposed to dripping or splashing and that no objects filled with liquids, such as vases, shall be placed on the apparatus.

CAUTION

Use of controls or adjustments of performance or procedures other than those specified may result in hazardous radiation exposure.

Batteries (battery pack or batteries installed) shall not be exposed to excessive heat such as sunshine, fire or the like.

UNPACKING AND INSTALLATION

Unpack your unit carefully. We recommend that you save the packaging in case you ever need to store your unit. To avoid damage, never place the unit or its batteries near radiators, in front of heating vents, under direct sunlight or near water.

FOR YOUR SAFETY

When disconnecting the power supply, pull the plug first. Do not pull the cord by itself.

Never handle the power plug with wet hands, as this could cause fire or electric shock.

Refer servicing to qualified personnel only.

Do not open the housing.

Do not twist or pinch the power supply cord. If the plug or power supply cord needs to be replaced, ensure that it complies with the manufacturer's recommendation.

Unplug the unit during lightning storms and when unused for extended periods of time.

Where the MAINS plug or an appliance coupler is used as the disconnect device, the disconnect device shall remain readily operable.

DISPOSAL

According to the European WEEE Directive (2002/96/EC) and Battery Directive (2006/66/EC), all electrical and electronic products and batteries must be collected separately by a local collection system. Do not dispose of these items with your normal household waste. Follow local regulations for safe disposal.



The wheeled bin mark indicates that this product should not be disposed with other household waste throughout the EU. To prevent possible harm to the environment or human health from uncontrolled waste disposal, recycle it responsibly to promote the sustainable reuse of material resources. To return your used device, please use the return and collection systems or contact the retailer where the product was purchased. They can take this product for environmental safe recycling.

FCC RULES

You are cautioned that changes or modifications not expressly approved by the party responsible for compliance could void the user's authority to operate the equipment. This equipment has been tested and found to comply with the limits for a Class B digital device, pursuant to part 15 of the FCC rules.

These limits are designed to provide reasonable protection against harmful interference in a residential installation. This equipment generates, uses and can radiate radio frequency energy and, if not installed and used in accordance with the instructions, may cause harmful interference to radio communications.

However, there is no guarantee that interference will not occur in a particular installation. If this equipment does cause harmful interference to radio or television reception, which can be determined by turning the equipment off and on, the user is encouraged to try to correct the interference by one or more of the following measures:

Reorient or relocate the receiving antenna.

Increase the separation between the equipment and receiver.

Connect the equipment into an outlet on a circuit different from that to which the receiver is connected.

Consult the dealer or an experienced radio/TV technician for help.

FCC RADIATION EXPOSURE STATEMENT

This equipment complies with FCC radiation exposure limits set forth for an uncontrolled environment. This equipment should be installed and operated with minimum distance 20cm between the radiator & your body.

This device complies with Part 15 of the FCC Rules. Operation is subject to the following two conditions:

- 1) This device may not cause harmful interference and
- 2) This device must accept any interference received, including interference that may cause undesired operation.

INDUSTRY CANADA

This device complies with Industry Canada licence-exempt RSS standard(s). Operation is subject to the following two conditions:

- 1) this device may not cause interference, and
- 2) this device must accept any interference, including interference that may cause undesired operation of the device.

Under Industry Canada regulations, this radio transmitter may only operate using an antenna of a type and maximum (or lesser) gain approved for the transmitter by Industry Canada. To reduce potential radio interference to other users, the antenna type and its gain should be so chosen that the equivalent isotropically radiated power (e.i.r.p.) is not more than that necessary for successful communication.

This Class B digital apparatus complies with Canadian ICES-003.

FR

AVERTISSEMENT

Pour réduire le risque d'incendie ou d'électrocution, ne pas exposer cet appareil à la pluie ni à l'humidité.

L'appareil ne doit pas être exposé à des gouttelettes ou des éclaboussures. Tenez les conteneurs de liquides, tels que des vases, à l'écart de l'appareil.

Danger d'explosion en cas de remplacement incorrect des piles. Utilisez uniquement des piles du même type.

ATTENTION

L'utilisation des commandes ou les réglages de performances par des procédures autres que celles spécifiées risquent d'entraîner une exposition à des radiations dangereuses.

Les piles (piles incluses ou installées) ne doivent pas être exposées à une chaleur excessive, notamment aux rayons direct du soleil, à une flamme ou source similaire.

Installez les piles dans leur compartiment comme indiqué.

DÉBALLAGE ET INSTALLATION

Déballer l'appareil avec soin. Nous recommandons de conserver l'emballage, pour tout stockage prolongé éventuel de l'appareil.

Afin d'éviter tout dommage, ne placez pas l'unité ou ses piles près de radiateurs, face à des appareils soufflants de chauffage, à un endroit exposé aux rayons directs du soleil ou près de liquides.

DANS L'INTÉRÊT DE LA SÉCURITÉ

Pour débrancher l'adaptateur d'alimentation, tirer sur la fiche. Ne jamais tirer sur le cordon.

Ne jamais manipuler la fiche d'alimentation avec des mains mouillées, sous peine d'électrocution ou d'incendie.

Consulter exclusivement un personnel qualifié pour toute réparation.

Ne pas ouvrir le boîtier.

Ne pas tordre ni pincer le cordon d'alimentation. Si la fiche ou le cordon doivent être remplacés, vérifier qu'ils sont conformes aux recommandations du fabricant.

Débrancher l'appareil pendant les orages avec foudre et lorsqu'il n'est pas utilisé pendant une période prolongée.

Lorsqu'une prise secteur ou un connecteur est utilisé en tant que dispositif de déconnexion, le dispositif de déconnexion doit rester opérationnel.

MISE AU REBUT

Conformément aux directives européennes DEEE (2002/96/EC) et relative aux accumulateurs (2006/66/EC), tout appareil électrique, électronique ou accumulateur doit être collecté séparément par un système local et spécialisé de collecte des déchets. Ne jetez pas ces produits avec les déchets ordinaires. Consultez la réglementation en vigueur.



La marque en forme de poubelle indique que ce produit ne doit pas être jeté avec les ordures ménagères dans aucun des pays de l'UE. Afin de prévenir tout risque sur l'environnement ou la santé humaine lié à la mise au rebut incontrôlée, recyclez le produit de façon responsable afin de promouvoir l'utilisation durable des ressources matérielles. Pour renvoyer votre appareil usagé, utilisez les systèmes de renvoi et collecte ou contactez le revendeur d'origine. Il se chargera du recyclage dans le respect des dispositions réglementaires.

RÈGLES DE LA FCC

Toute modification non expressément approuvée par la partie responsable de la mise en conformité risque d'annuler le droit d'utilisation de cet équipement. Cet équipement a été testé et est conforme aux limites imposées aux appareils numériques de classe B, conformément à la section 15 des règles de la FCC.

Ces limites ont été conçues pour protéger les installations domestiques contre les interférences néfastes. Cet équipement génère, utilise et émet de l'énergie sous forme de fréquences radio et, en cas de non-respect des instructions d'installation et d'utilisation, risque de provoquer des interférences.

Il n'existe aucune garantie contre ces interférences. En cas d'interférences radio ou télévisuelles, pouvant être vérifiées en mettant l'équipement hors tension puis sous tension, l'utilisateur peut tenter de résoudre le problème de l'une des façons suivantes :

Réorienter ou déplacer l'antenne de réception ;

Éloigner l'équipement du poste de réception ;

Brancher l'équipement sur une prise appartenant à un circuit différent de celui du poste de réception ;

Consulter le revendeur ou un technicien radio/TV qualifié.

DÉCLARATION DE LA FCC SUR L'EXPOSITION AUX RADIATIONS

Ce dispositif répond aux limites de la FCC sur l'exposition aux rayonnements établies pour un environnement non-contrôlé. Il doit être installé et utilisé en respectant une distance minimale de 20 cm entre la source de radiations et votre corps.

Cet appareil est conforme à la section 15 des réglementations de la FCC. Son utilisation est assujettie aux deux conditions suivantes :

- 1) Cet appareil ne doit pas provoquer d'interférences nuisibles, et
- 2) Cet appareil doit accepter toute autre interférence reçue, y compris les interférences pouvant entraîner un fonctionnement non voulu.

INDUSTRIE CANADA

Le présent appareil est conforme aux CNR d'Industrie Canada applicables aux appareils radio exempts de licence. L'exploitation est autorisée aux deux conditions suivantes :

- 1) l'appareil ne doit pas produire de brouillage, et
- 2) l'utilisateur de l'appareil doit accepter tout rouillage

radioélectrique subi, même si le brouillage est susceptible d'en compromettre le fonctionnement.

Conformément à la réglementation d'Industrie Canada, le présent émetteur radio peut fonctionner avec une antenne d'un type et d'un gain maximal (ou inférieur) approuvé pour l'émetteur par Industrie Canada.

Cet appareil numérique de la classe B est conforme à la norme NMB-003 du Canada.

ES

ADVERTENCIA

Para reducir el riesgo de fuego o descargas eléctricas, no expongas esta unidad a la lluvia o a la humedad.

El aparato no debe exponerse a goteo o salpicaduras y no deben colocarse sobre él objetos llenos de líquido, como jarrones, por ejemplo.

Peligro: la batería podría explotar si se sustituye incorrectamente. Sustitúyela exclusivamente por otra del mismo tipo o de un tipo equivalente.

PRECAUCIÓN

El empleo de controles o ajustes o la realización de procedimientos distintos a los especificados puede ocasionar una peligrosa exposición a radiaciones.

Las baterías (baterías o pilas instaladas) no deben exponerse a fuentes de calor excesivo, como la luz solar, el fuego, etc.

Asegúrate de que insertas las pilas de la forma indicada en el compartimento para pilas.

Desembalaje e instalación

Desembala la unidad con cuidado. Te recomendamos que guardes el embalaje por si alguna vez necesitas almacenar la unidad. Para evitar daños, no coloques nunca la unidad ni las pilas cerca de un radiador, delante de rejillas de calefacción, bajo la luz solar directa o cerca de agua.

POR TU SEGURIDAD

Al desconectar el adaptador de alimentación, tira

primero del conector de alimentación. No tires del cable.

No manipules nunca el conector de alimentación con las manos húmedas, ya que podrías provocar fuego o sufrir una descarga eléctrica.

Acude exclusivamente a personal cualificado si necesitas reparar la unidad.

No abras la carcasa.

No dobles ni aprisiones el cable de alimentación. Si es necesario sustituir el conector o el cable de alimentación, asegúrate de que cumple las recomendaciones del fabricante.

Desconecta la unidad durante tormentas con aparato eléctrico y cuando no lo vayas a usar durante largo tiempo.

Si se utiliza como dispositivo de desconexión el enchufe o un conector de aparato, el dispositivo de desconexión deberá poder accionarse en todo momento.

DESECHO

De conformidad con la Directiva europea WEEE (2002/96/EC) y la Directiva sobre baterías (2006/66/EC), todos los productos eléctricos y electrónicos y baterías deben desecharse por separado en el sistema de recogida de residuos local. No tires estos artículos junto a los residuos domésticos. Sigue la normativa local para deshacerte de ellos de forma segura.



La marca de contenedor con ruedas indica que este producto no debe desecharse con otros residuos domésticos en la UE. Para evitar posibles daños al medio ambiente o a la salud humana por vertidos incontrolados, recíclalo de forma responsable con el fin de promover la reutilización sostenible de materias primas. Para devolver el dispositivo usado, usa los

sistemas de devolución y recogida o ponte en contacto con el establecimiento en el que compraste el producto. Ellos pueden encargarse de que este producto se recicle de forma segura para el medio ambiente.

NORMAS DE LA FCC

Los cambios o modificaciones que no hayan sido aprobados expresamente por la parte responsable del cumplimiento de las normas anularán la autorización concedida al usuario para utilizar el equipo. Este equipo ha sido sometido a pruebas que confirman su cumplimiento de los límites para un dispositivo digital de clase B conforme a la parte 15 de las normas de la FCC.

Estos límites están diseñados para proporcionar una protección razonable frente a interferencias dañinas en instalaciones domésticas. Este equipo genera, utiliza y puede irradiar energía de radiofrecuencia, por lo que, si no se instala y utiliza conforme a las instrucciones, puede provocar interferencias dañinas en comunicaciones de radio.

No obstante, no existe garantía alguna de que no se produzcan interferencias en instalaciones concretas. En el caso de que este equipo provoque interferencias dañinas en la recepción de radio o televisión, lo que puede determinarse encendiendo y apagando el equipo, el usuario deberá intentar corregir dichas interferencias adoptando una o varias de las siguientes medidas:

- Reoriente o cambie de lugar la antena receptora.
- Aumente la distancia entre el equipo y el receptor.
- Conecte el equipo a una toma de un circuito distinto al del receptor.
- Consulte a su proveedor o a un técnico con experiencia en radio / TV para obtener ayuda.

DECLARACIÓN DE EXPOSICIÓN A RADIACIONES DE LA FCC

Este equipo cumple los límites de exposición a radiaciones de la FCC para entornos no controlados. Este equipo debe instalarse y utilizarse manteniendo

una distancia mínima de 20 cm entre el elemento que emite radiaciones y el cuerpo del usuario.

Este dispositivo cumple los requisitos de la parte 15 de las normas de la FCC. Su utilización está sujeta a las siguientes dos condiciones:

- 1) Este equipo no puede provocar interferencias nocivas y
- 2) Este equipo debe aceptar cualquier interferencia recibida, incluidas las interferencias que puedan provocar un funcionamiento no deseado.

DE

WARNUNG

Um die Gefahr eines Brandes oder elektrischen Schlages so gering wie möglich zu halten, sollten Sie dieses Gerät vor Regen oder Feuchtigkeit schützen.

Schützen Sie das Gerät vor tropfenden oder spritzenden Flüssigkeiten, und stellen Sie keine mit Flüssigkeiten gefüllten Gefäße (z. B. Vasen) auf das Produkt.

Explosionsgefahr bei falschem Einlegen der Batterie. Nur durch Batterien des gleichen Typs oder eines gleichwertigen Typs ersetzen.

VORSICHT

Durch die Verwendung von Bedienelementen oder Einstellungen oder die Durchführung von Abläufen, die nicht in dieser Anleitung aufgeführt sind, können Benutzer gefährlicher Strahlung ausgesetzt werden.

Batterien (Batteriesatz oder eingelegte Batterien) dürfen nicht übermäßiger Hitze ausgesetzt werden, wie z. B. Sonneneinstrahlung, Feuer oder ähnlichem.

Stellen Sie sicher, dass die Batterien so eingelegt werden, wie es im Batteriefach angegeben ist.

AUSPACKEN UND INSTALLIEREN

Packen Sie das Gerät vorsichtig aus. Es empfiehlt sich, die Verpackung für den Fall aufzubewahren, dass Sie das Gerät einmal lagern müssen.

Um Schäden am KeyBeacon zu vermeiden, sollten Sie

das Gerät oder dessen Batterien nie in der Nähe von Heizkörpern, direkt vor Heizungsschächten, in direktem Sonnenlicht oder in der Nähe von Wasser platzieren.

ZU IHRER SICHERHEIT

Ziehen Sie zuerst den Netzstecker heraus, bevor Sie das Netzteil abtrennen. Ziehen Sie nicht am Kabel selbst.

Fassen Sie den Netzstecker nicht mit nassen Händen an, da dies einen Brand oder elektrischen Schlag verursachen kann.

Überlassen Sie Wartungsarbeiten nur qualifiziertem Personal.

Öffnen Sie das Gehäuse nicht.

Verdrehen oder klemmen Sie das Netzkabel nicht ein. Wenn der Netzstecker oder das Netzkabel ausgewechselt werden müssen, sollten Sie unbedingt auf die Einhaltung der Empfehlungen des Herstellers achten.

Ziehen Sie bei Gewittern, und wenn das Gerät längere Zeit nicht verwendet wird, den Gerätestecker aus der Steckdose.

Wenn der Netzstecker oder ein Gerätestecker als Abschalteneinrichtung verwendet werden, muss die Abschalteneinrichtung jederzeit zugänglich sein.

ENTSORGUNG

Gemäß der europäischen WEEE-Richtlinie 2002/96/EG und Richtlinie über Batterien und Akkumulatoren (2006/66/EG) müssen alle elektrischen und elektronischen Produkte im Rahmen eines örtlichen Sammelsystems getrennt entsorgt werden. Entsorgen Sie diese Gegenstände nicht mit dem normalen Hausmüll. Befolgen Sie die örtlichen Vorschriften für die sichere Entsorgung.



Das Symbol der durchgekreuzten Mülltonne bedeutet, dass das vorliegende Produkt innerhalb der EU nicht zusammen mit dem Hausmüll entsorgt werden darf. Um schädliche Auswirkungen auf Umwelt und Gesundheit durch unsachgemäße Entsorgung zu verhindern, sollte es verantwortungsbewusst recycelt werden, um die nachhaltige Wiederverwendung von Materialressourcen zu fördern. Verwenden Sie zur Rückgabe Ihres gebrauchten Geräts bitte die Rückgabe- und Sammelsysteme oder wenden Sie sich an den Händler, bei dem das Produkt gekauft wurde. Er kann dieses Produkt annehmen und einer umweltfreundlichen Wiederverwertung zuführen.

FCC-RICHTLINIEN

Sie werden darauf hingewiesen, dass Änderungen, die von der für die Einhaltung der Vorschriften verantwortlichen Stelle nicht ausdrücklich genehmigt wurden, zum Verlust der Betriebsberechtigung des Benutzers führen können. Dieses Gerät wurde geprüft und stimmt gemäß Teil 15 der FCC-Richtlinien mit den Grenzwerten für ein digitales Gerät der Klasse B überein.

Diese Grenzwerte sollen einen angemessenen Schutz vor schädlichen Störungen bei der Installation in Wohngebieten gewährleisten. Dieses Gerät erzeugt, verwendet und kann Hochfrequenzenergie abgeben, und es kann schädliche Störungen beim Funkverkehr hervorrufen, wenn es nicht vorschriftsmäßig installiert und anweisungsgemäß verwendet wird.

Es kann jedoch nicht garantiert werden, dass bei einer bestimmten Installation keine Störungen auftreten werden. Sollte dieses Gerät schädliche Störungen beim Radio- oder Fernsehempfang verursachen, was durch Ein- und Ausschalten des Geräts festgestellt werden kann, wird dem Benutzer geraten, die Störung durch eine oder mehrere der folgenden Maßnahmen zu beheben:

Verändern Sie die Ausrichtung bzw. den Standort der Empfangsantenne.

Vergrößern Sie den Abstand zwischen Gerät und Empfänger.

Schließen Sie das Gerät an eine Steckdose an, die auf einem anderen Stromkreis als die des Empfängers liegt.

Bitte Sie den Händler oder einen erfahrenen Radio- und Fernsehetechniker um Hilfe.

FCC-ERKLÄRUNG ZUR STRAHLENBELASTUNG

Dieses Gerät entspricht den FCC-Grenzwerten für die Strahlenbelastung in einer unkontrollierten Umgebung. Dieses Gerät sollte unter Einhaltung eines Mindestabstands von 20 cm zwischen der Strahlungsquelle und Ihrem Körper installiert und betrieben werden.

Dieses entspricht Teil 15 der FCC-Richtlinien. Der Betrieb unterliegt den folgenden zwei Bedingungen:

- 1) Dieses Gerät darf keine schädlichen Störungen verursachen, und
- 2) Dieses Gerät muss alle Störungen vertragen, einschließlich Störungen, die zu einem unerwünschten Betrieb des Geräts führen können.

IT

AVVERTENZA

Per ridurre il rischio di incendi o scosse elettriche, non esporre questa unità alla pioggia o all'umidità.

Non esporre l'apparecchio a possibili infiltrazioni o spruzzi e non appoggiare su di esso contenitori pieni d'acqua, ad esempio vasi.

La batteria può esplodere se non viene sostituita correttamente. Sostituire la batteria solo con una dello stesso tipo o equivalente.

ATTENZIONE

Se si utilizzano i controlli e si regolano le prestazioni diversamente da come specificato, potrebbe verificarsi un'esposizione pericolosa alle radiazioni.

Non esporre le batterie (gruppo batterie o batterie

installati) a temperature eccessive, ad esempio alla luce diretta del sole, a fiamme o simili.

Inserire le batterie nel comparto batterie nel modo indicato.

DISIMBALLAGGIO E INSTALLAZIONE

Disimballare l'unità con cura. Si consiglia di conservare l'imballaggio per riporvi l'unità quando non la si utilizza per lungo tempo. Per evitare danni, non posizionare l'unità o le batterie vicino a un termosifone, davanti a una fonte di calore, alla luce diretta del sole o vicino all'acqua.

INFORMAZIONI PER LA SICUREZZA

Per scollegare l'adattatore, estrarre prima la spina, non tirare il cavo.

Non toccare mai la spina con le mani bagnate, in quanto questo potrebbe provocare incendi o scosse elettriche.

Per le riparazioni, rivolgersi esclusivamente a personale qualificato.

Non aprire l'alloggiamento.

Non torcere o pizzicare il cavo di alimentazione. Se è necessario sostituire la spina o il cavo di alimentazione, assicurarsi che corrisponda ai requisiti del produttore.

Scollegare l'unità dall'alimentazione durante i temporali e se non la si utilizza per lunghi periodi di tempo.

Se si usa come dispositivo di disconnessione la spina dell'alimentazione elettrica o un accoppiatore elettrico, il dispositivo di disconnessione deve sempre rimanere pronto per essere azionato.

SMALTIMENTO

In base alla Direttiva europea WEEE (2002/96/CE) e alla Direttiva sulle batterie (2006/66/CE), tutte le apparecchiature elettriche ed elettroniche devono essere raccolte separatamente mediante un sistema di raccolta locale. Non smaltire quest'articolo con i

normali rifiuti domestici. Attenersi alle normative locali per smaltirli in modo sicuro.



Il simbolo del bidone a rotelle indica che il prodotto non deve essere smaltito con i normali rifiuti domestici, nell'intera Unione Europea. Per prevenire possibili danni all'ambiente o alla salute umana a seguito di smaltimento incontrollato dei rifiuti, riciclare il prodotto in modo responsabile al fine di promuovere il riutilizzo sostenibile delle risorse materiali. Per restituire un dispositivo usato, utilizzare gli appositi impianti di restituzione e raccolta oppure contattare il rivenditore originale del prodotto, che provvederà a riciclare il prodotto nel rispetto dell'ambiente.

NORME FCC

Eventuali modifiche o alterazioni non espressamente approvate dal responsabile della conformità possono rendere nulla l'autorizzazione dell'utente all'utilizzo dell'apparecchiatura stessa. Questa apparecchiatura è stata testata e trovata conforme con i limiti previsti per un dispositivo digitale di Classe B in osservanza della Parte 15 delle norme FCC.

Lo scopo di tali limiti è di garantire una ragionevole protezione da interferenze nocive in un'installazione residenziale. Questa apparecchiatura genera, utilizza e può irradiare energia di radiofrequenza e se non viene installata e usata in base alle istruzioni contenute nel manuale, può causare interferenze dannose alle comunicazioni radio.

In ogni caso, non può essere garantito che non si verifichi alcuna interferenza in una particolare installazione. Se l'apparecchiatura provoca interferenze dannose alla ricezione radiotelevisiva, determinabili spegnendo e riaccendendo la macchina, si raccomanda all'utente di correggere il problema in uno dei modi seguenti:

Cambiare l'orientamento o la posizione dell'antenna di ricezione.

Aumentare la distanza tra l'apparecchiatura e il

ricevitore.

Collegare l'apparecchiatura a una presa appartenente a un circuito diverso rispetto al ricevitore.

Chiedere consulenza al rivenditore o a un tecnico radiotelevisivo esperto.

DICHIARAZIONE FCC SULL'ESPOSIZIONE ALLE RADIAZIONI

Questo apparecchio è conforme ai limiti FCC sull'esposizione alle radiazioni da radiofrequenza definiti per gli ambienti non controllati. L'apparecchio deve essere installato e utilizzato a una distanza minima di 20 cm tra l'emettitore di radiazioni e il proprio corpo.

Questo dispositivo è conforme alla parte 15 delle regole FCC. L'uso del dispositivo è soggetto alle seguenti due condizioni:

- 1) Il dispositivo non deve causare interferenze dannose.
- 2) Il dispositivo deve accettare qualsiasi interferenza ricevuta, comprese quelle che potrebbero causare problemi nel suo funzionamento.

PT

AVISO

Para reduzir o risco de incêndio ou choque elétrico não exponha este equipamento à chuva nem à humidade.

O equipamento não deve ser exposto a pingos nem salpicos, nem deve colocar sobre ele quaisquer objectos com líquidos, por exemplo jarras.

Se a bateria for substituída incorrectamente existe risco de explosão. Substitua apenas por bateria do mesmo tipo ou equivalente.

CUIDADO

A utilização de controlos ou ajustes diferentes dos especificados poder resultar em exposição a radiação perigosa.

As pilhas ou a bateria não devem ser expostas a calor

excessivo, tal como sol intenso, fogo ou algo similar. Assegure que as pilhas estejam inseridas no compartimento respectivo conforme indicado.



DESEMBALAGEM E INSTALAÇÃO

Desembale o seu equipamento com cuidado. Recomendamos que guarde a caixa de embalagem, para o caso de precisar de arrumar o equipamento. Para evitar danos nunca coloque o equipamento nem as pilhas perto de radiadores, em frente de saídas de ar quente, sob luz solar directa, ou perto da água.

PARA SUA SEGURANÇA

Quando desligar a fonte de alimentação puxe primeiro pela ficha. Não puxe pelo cabo.

Nunca manuseie a ficha eléctrica com as mãos molhadas, pois isto poderia causar choque eléctrico ou incêndio.

Deixe qualquer reparação apenas a cargo de um profissional qualificado.

Não abra a caixa do equipamento.

Não torça nem belisque o cabo da fonte de alimentação. Se a ficha ou o cabo de alimentação precisarem de ser reparados, certifique-se de seguir as recomendações do fabricante.

Desligue o equipamento durante trovoadas e quando não for usá-lo durante muito tempo.

No caso da ficha de ligação à tomada de corrente eléctrica ou a ficha de ligação ao aparelho serem usadas como forma de desligar o aparelho, estas devem ser de fácil acesso e utilização.

ELIMINAÇÃO

De acordo com a Diretiva Europeia WEEE (2002/96/EC) e a Diretiva de Baterias (2006/66/EC) todos os produtos eletrónicos e baterias têm de ser recolhidos separadamente através de um sistema local de recolha. Não deite fora estes objetos com o seu lixo doméstico. Siga os regulamentos locais para dispensar de forma segura.

A marca de caixote do lixo com rodas indica que este produto não deve ser eliminado com outro lixo doméstico em toda a União Europeia. Para evitar possíveis danos no ambiente ou saúde humana devido a eliminação de lixo não controlada, recicle-o de forma responsável a fim de promover a utilização sustentável de recursos materiais. Para devolver o seu dispositivo utilizado, utilize os sistemas de devolução e recolha ou contacte o revendedor onde o produto foi comprado. Eles podem levar este produto para reciclagem ambientalmente segura.

NORMAS FCC

Fica avisado de que alterações ou modificações não expressamente aprovadas pela entidade responsável pela conformidade com normas podem anular o direito do utilizador usar o equipamento. Este equipamento foi testado e encontrado em conformidade com os limites para um equipamento digital da Classe B, conforme a secção 15 das regras FCC.

Estes limites destinam-se a fornecer protecção razoável contra interferência indesejada numa instalação residencial. Este equipamento gera, usa e pode emitir energia de frequência rádio e, se não for instalado e usado de acordo com as instruções, pode causar interferência prejudicial nas comunicações rádio.

Contudo, não existe garantia de que não possa ocorrer interferência numa dada instalação. Se este equipamento causar interferências prejudiciais à recepção de rádio ou de televisão, o que pode ser determinado desligando e voltando a ligar o equipamento, encoraja-se o utilizador a tentar corrigir a interferência através de uma, ou mais, das seguintes medidas:

Mude a orientação ou a localização da antena.

Aumente a separação entre o equipamento e o

receptor.

Ligue o equipamento a uma tomada eléctrica de um circuito diferente daquele ao qual o receptor está ligado.

Consulte um revendedor ou um técnico de rádio / TV para obter ajuda.

DECLARAÇÃO DE EXPOSIÇÃO DE RADIAÇÃO FCC

Este equipamento está em conformidade com os limites de exposição de radiação FCC definidos para ambiente não controlado. Este equipamento deve ser instalado e operado com uma distância mínima de 20 cm entre o radiador e o seu corpo.

Este equipamento está em conformidade com a Parte 15 das Regras FCC. A utilização está sujeita às seguintes duas condições:

- 1) Este equipamento não pode causar interferência nociva e
- 2) Este equipamento tem de aceitar qualquer interferência recebida, incluindo interferências que possam causar funcionamento indesejado.

NL

WAARSCHUWING

Blootstelling van dit apparaat aan regen of vocht kan brand of een elektrische schok veroorzaken.

Het apparaat mag niet worden blootgesteld aan druppels of spetters en er mogen geen objecten gevuld met vloeistof, zoals vazen, op het apparaat worden geplaatst.

Explosiegevaar indien batterij onjuist wordt geplaatst. Vervang alleen door hetzelfde of vergelijkbaar type.

VOORZICHTIG

Gebruik van besturingsknoppen of aanpassing van prestaties of procedures anders dan hier beschreven, kan resulteren in gevaarlijke stralingsblootstelling.

Stel de batterijen (batterijpakket of geïnstalleerde batterijen) niet bloot aan overmatige hitte, zoals direct

zonlicht, vuur en dergelijke.

Zorg dat de batterijen volgens de aanwijzingen in het batterijvak worden geplaatst.

UITPAKKEN EN INSTALLEREN

Pak het apparaat voorzichtig uit. Het is raadzaam de verpakking te bewaren, voor het geval het apparaat langere tijd moet worden opgeborgen. Plaats het apparaat of de batterijen nooit vlakbij een radiator, vóór een heteluchtverwarming, in direct zonlicht of vlakbij water om schade te voorkomen.

VOOR JE EIGEN VEILIGHEID

Trek alleen aan de stekker als je het netstroomadapter wilt loskoppelen. Trek nooit aan het snoer.

Raak de netstroomstekker nooit aan met natte handen, omdat dit brand of een elektrische schok kan veroorzaken.

Laat reparatie over aan deskundig personeel.

Open de behuizing niet.

Draai of doorboor het netsnoer nooit. Indien de stekker of het snoer moet worden vervangen, zorg dan dat de nieuwe kabel voldoet aan de aanbevelingen van de fabrikant.

Haal tijdens onweer en wanneer het apparaat langdurig niet wordt gebruikt, de stekker uit het stopcontact.

Als de netstroomstekker of een apparaatkoppeling wordt gebruikt als middel om de verbinding te verbreken, moet deze te allen tijde toegankelijk blijven.

AFVALVERWERKING

Volgens de Europese WEEE-richtlijn 2002/96/EC en batterijrichtlijn 2006/66/EC moeten alle elektrische en elektronische apparaten en batterijen apart worden ingezameld bij de gemeente. Gooi deze producten niet bij het huisvuil. Volg de gemeentelijke regels voor chemisch afval.



De huisvuilcontainermarkering geeft aan dat dit product in de hele EU niet bij het huishoudelijk afval mag worden gegooid. Recycle dit product op verantwoorde wijze, om duurzaam hergebruik van grondstoffen te bevorderen en mogelijke schade aan het milieu of de gezondheid door ongecontroleerd afvoeren te voorkomen. Retourneer het gebruikte toestel via de retour- en ophaalsystemen of neem contact op met de winkel waar het product is gekocht. De winkel kan dit product inzamelen voor milieuvriendelijk hergebruik.

FCC-REGELS

U bent gewaarschuwd dat als de gebruiker wijzigingen of aanpassingen aanbrengt die niet uitdrukkelijk zijn toegestaan door de partij die verantwoordelijk is voor naleving van de regels, kan de gebruiker het gebruiksrecht worden onttrokken. Deze apparatuur is getest en voldoet aan de normen voor een digitaal apparaat klasse B, volgens hoofdstuk 15 van de FCC-regels.

Deze normen zijn ingesteld om redelijke bescherming te bieden tegen storing aan een installatie in huis. Dit apparaat genereert en gebruikt radiofrequentie-energie en kan radiogolven uitzenden en kan, indien niet geïnstalleerd en gebruikt volgens de instructies, storing veroorzaken aan radiocommunicatie.

Er is echter geen garantie dat er geen enkele storing zal optreden. Als dit apparaat wel storing veroorzaakt aan radio- of televisieontvangst, hetgeen kan worden vastgesteld door het apparaat uit en weer aan te zetten, is het raadzaam de storing te proberen te verhelpen door een van de volgende maatregelen toe te passen:

Richt de ontvangstantenne anders of zet deze op een andere plaats.

Zet het apparaat verder van de ontvanger af.

Sluit het apparaat aan op een stopcontact dat op een ander circuit zit dan dat waarop de ontvanger is aangesloten.

Raadpleeg de dealer of een ervaren radio/tv-monteur.

FCC-VERKLARING MET BETREKKING TOT BLOOTSTELLING AAN STRALING

Dit apparaat is conform de FCC-stralingsnormen in een ongecontroleerde omgeving. Dit apparaat moet worden geïnstalleerd en gebruikt op een afstand van minimaal 20 cm tussen de stralingsbron en uw lichaam.

Dit apparaat voldoet aan deel 15 van de FCC-regels. Werking is aan de volgende twee voorwaarden onderhevig:

- 1) Dit apparaat mag geen schadelijke storing veroorzaken en
- 2) Dit apparaat moet alle ontvangen storing accepteren, inclusief storing die ongewenste werking veroorzaakt.

SE

VARNING

För att minska risken för eldsvåda eller elektrisk chock, utsätt inte den här enheten för regn eller fukt. Apparaten får inte utsättas för vatten eller vätska och föremål som innehåller vätska får inte placeras på apparaten.

Explosionsfara vid felaktigt batteribyte. Använd samma batterityp eller en ekvivalent typ som rekommenderas av apparattillverkaren. Kassera använt batteri enligt fabrikantens instruktion.

OBS!

Användning av kontroller eller justeringar rörandes prestandan av procedurer som inte finns angivna kan orsaka farlig strålning.

Batterier (batteripack eller installerade batterier) får inte utsättas för stark värme som t.ex. solsken eller öppen eld.

Kontrollera att batterierna sitter åt rätt håll, i enlighet med informationen på batterifackets insida.

UPPACKNING OCH INSTALLATION

Packa upp enheten försiktigt. Vi rekommenderar att du sparar förpackningen om du skulle behöva förvara enheten en längre tid. För att undvika skador på enheten ska den eller dess batterier aldrig placeras nära element, framför värmeventiler, under direkt solljus eller nära vatten.

FÖR DIN SÄKERHET

När du kopplar från nätadaptorn ska du först dra ut strömkontakten. Dra aldrig i sladden.

Hantera aldrig strömkontakten med fuktiga händer, eftersom detta kan leda till eldsvåda eller elstöt.

Kontakta kvalificerad servicepersonal för service.

Öppna aldrig hölet.

Snurra eller kläm aldrig strömsladden. Om kontakten eller strömsladden behöver bytas ut ska du säkerställa att detta görs i enlighet med tillverkarens rekommendationer.

Dra ut strömmen till enheten vid åskväder och när den inte används under en längre tid.

Om apparaten kopplas bort från strömförsörjningen med nätkabelns eller apparatens kontakt ska det vara lätt att komma åt och använda denna kontakt.

AVFALLSHANTERING

Enligt EU:S WEEE-direktiv (2002/96/EC) och batteridirektiv (2006/66/EC) måste alla elektriska och elektroniska produkter och batterier samlas in separat genom ett lokalt insamlingssystem. Kasta inte dessa föremål i hushållsoporna. Följ lokala bestämmelser för säker avfallshantering.



Den överkorsade soptunnan anger att produkten inte får kastas i hushållsoporna inom EU. För att skydda miljön och människors hälsa ska produkten lämnas in för källsortering på ett ansvarsfullt sätt som främjar hållbar återvinning av viktiga resurser. Återlämna en uttjänt enhet enligt retur- och uppsamlingssystemen eller kontakta återförsäljaren som du köpte produkten av. Återförsäljaren kan ta hand om produkten för miljövänlig återvinning.

FCC-REGLER

Observera att förändringar eller modifikationer som inte uttryckligen är tillåtna av den part som ansvarar för regelefterlevnad kan ogiltiggöra användarens behörighet att använda utrustningen. Utrustningen har testats och befunnits uppfylla begränsningarna för en digital enhet i klass B enligt avsnitt 15 i FCC-reglerna.

Gränserna har utformats för att ge skäligt skydd mot störningar i en installation för hemmabruk. Utrustningen genererar, använder och kan utstråla RF-energi och kan, om den inte installeras och används i enlighet med anvisningarna, störa radiokommunikation.

Det finns dock ingen garanti för att inte störningar kan förekomma i en viss installation. Om utrustningen stör radio- eller tv-mottagningen, vilket kan avgöras genom att du slår av / på utrustningen, uppmantras användaren att åtgärda detta genom att vidta en eller flera av följande åtgärder:

Rikta in den mottagande antennen åt ett annat håll eller flytta den.

Öka avståndet mellan utrustningen och mottagaren.

Anslut utrustningen till ett uttag i en annan krets än den som mottagaren är ansluten till.

BE ÅTERFÖRSÄLJAREN ELLER EN ERFAREN RADIO-/TV-TEKNIKER OM HJÄLP.

FCC:S MEDDELANDE OM STRÅLNINGSEXPONERING

Utrustningen opfylder FCC:s begränsningar för strålningsexponering som har fastställts för en okontrollerad miljö. Utrustningen ska installeras och användas så att det är minst 20 cm avstånd mellan radiatorn och din kropp.

Den här enheten uppfyller kraven i avsnitt 15 i FCC-reglerna. Användningen styrs av följande två villkor:

- 1) Enheten får inte orsaka skadliga störningar.
- 2) Enheten måste acceptera eventuella störningar, inklusive störningar som kan leda till att enheten inte fungerar på önskat sätt.

DK

ADVARSEL

For at mindske risikoen for brand eller elektrisk stød må enheden ikke udsættes for regn eller fugt.

Apparatet må ikke udsættes for dryp eller vandstænk, og genstande, der er fyldt med væske (f.eks. en vase), må ikke anbringes på apparatet.

Lithiumbatteri - Eksplosionsfare ved fejlagtig håndtering. Udskiftning må kun ske med batteri af samme fabrikat og type. Levér det brugte batteri tilbage til leverandøren.

BEMÆRK

Brug af styring eller justeringer af ydelse udover de specificerede kan føre til udsættelse for farlig stråling. Batterierne (batteripakken eller isatte batterier) må ikke udsættes for stærk varme, f.eks. i form af direkte sollys, ild eller lignende.

Sorg for, at batterierne er indsat som vist i batterirummet.

ÅBNING AF EMBALLAGEN OG INSTALLATION

Åbn enheden forsigtigt. Vi anbefaler, at du gemmer emballagen, i fald du får brug for at opbevare

enheden. For at undgå skade bedes du aldrig placere enheden eller dens batterier i nærheden af radiatorer, foran varmeaftræk, i direkte sollys eller nær vand.

AF HENSYN TIL DIN SIKKERHED

Træk først strømforsyningsstikket ud, når strømadapteren frakobles. Træk ikke blot ledningen ud.

Rør aldrig ved strømstikket med våde hænder, da det kunne forårsage brand eller elektrisk stød.

Lad kun kvalificeret personale foretage serviceeftersyn.

Åbn ikke indfatningen.

Vrid eller klem ikke strømforsyningskablet. Hvis stikket eller ledningen skal udskiftes, så sørg for, at delen opfylder fabrikantens anbefaling.

Træk stikket til enheden ud i lynvej, eller når den ikke anvendes i længere tidsrum.

Hvis netstikket eller apparatets kobler anvendes som afbryder, skal denne afbryder være let at komme til.

BORTSKAFFELSE

I henhold til EU's WEEE-direktiv (2002/96/EF) og batteridirektivet (2006/66/EF) skal alle elektriske og elektroniske produkter og batterier indsamles særskilt af et lokalt indsamlingssystem. Kassér ikke batterier sammen med dit normale husholdningsaffald. Følg lokale regler for sikker afskaffelse.



Mærkning med en affaldsspand med hjul angiver, at dette produkt ikke bør bortskaffes sammen med andet husholdningsaffald i EU. For at forebygge mulige skader på miljøet eller menneskers helbred som følge af ikke-kontrolleret bortskaffelse af affald skal denne type affald adskilles fra andre typer affald og genanvendes på ansvarlig vis med henblik på at

fremme bæredygtigt genbrug af materialeressourcer. Benyt returnerings- og indsamlingsystemer eller kontakt den forhandler, hvor produktet er købt, når du skal returnere din brugte enhed. De kan aflevere dette produkt til miljøvenlig genanvendelse.

FCC-REGLER

Du advares om, at ændringer eller modifikationer, som ikke er udtrykkeligt godkendt af den part, der er ansvarlig for overholdelse, kan bevirké, at brugerens bemyndigelse til at betjene udstyret gøres ugyldig.

Disse begrænsninger er beregnet til at tilvejebringe rimelig beskyttelse mod skadelig interferens i en installation i en bolig. Dette udstyr frembringer, anvender og kan udsende højfrekvensenergi, og kan, hvis det ikke installeres og anvendes i overensstemmelse med vejledningen, forårsage skadelig interferens på radiokommunikation.

Der er imidlertid ingen garanti for, at der ikke vil opstå interferens i en bestemt installation. Hvis dette udstyr forårsager skadelig interferens på radio- eller tv-modtagelse, hvilket kan afgøres ved at slukke og tænde for udstyret, opfordres brugeren til at prøve at afhjælpe interferensen med en eller flere af følgende metoder:

Vend eller flyt modtageantennen.

Forøg afstanden mellem udstyret og modtageren.

Tilslut udstyret til en kontakt på et andet kredsløb end det, modtageren er tilsluttet.

Henvend dig til forhandleren eller en erfaren radio/tv-tekniker for hjælp.

FCC-ERKLÆRING OM STRÅLING

Dette udstyr opfylder FCC-eksponeringsgrænserne for stråling som fastlagt for et ukontrolleret miljø. Udstyret skal installeres og anvendes med en afstand på mindst 20 cm mellem strålingskilden og din krop.

Enheden er i overensstemmelse med afsnit 15 i FCC-reglerne. Betjening er med forbehold af følgende to betingelser:

1) Denne enhed må ikke forårsage skadelig interferens, og

2) Denne enhed skal modtage enhver interferens, inklusive interferens, som kan forårsage uønsket funktion af enheden.

FI

VAROITUS

Välttääksesi tulipaloo tai sähköiskua älä jätä tuotetta sateeseen tai kosteaan paikkaan.

Laitetta ei saa altistaa pisaroille tai roiskeille, eikä sen päälle saa asettaa nesteellä täytettyjä esineitä, kuten maljakoita.

Paristo voi räjähtää, jos se on virheellisesti asennettu. Vaihda paristo ainoastaan laitevalmistajan suosittelemaan tyyppiin. Hävitä käytetty paristo valmistajan ohjeiden mukaisesti.

HUOMIO

Säteilyvaara jos ei käytetä ohjekirjan mukaisesti.

Akut/paristot (akkupakkaus tai asennetut paristot) on suojattava liialliselta kuumuudelta, kuten auringonpaisteelta tai tulelta.

Varmista, että paristot asennetaan paristolokeroon ohjeiden mukaan.

PAKKAUKSEN PURKAMINEN JA ASENNUS

Pura laite pakkauksesta varovasti. Pakkaus kannattaa varastää siltä varalta, että haluat myöhemmin varastoida laitteen. Älä koskaan aseta laitetta tai sen akkuja patterin tai muun lämmönlähteen lähelle, suoraan auringonvaloon tai veden lähetyville.

TURVALLISUUSOHJEITA

Kun irrotat virtalähteen, vedä virtapistokkeesta, älä johdosta.

Älä kosketa virtapistoketta märin käsin, koska se saattaa aiheuttaa tulipalon tai sähköiskun.

Laitetta saa huoltaa ainoastaan pätevä ammattilainen.

Älä avaa laitteen koteloa.

Älä kierrä äläkä purista virtajohtoa. Jos virtajohto tai -pistoke joudutaan vaihtamaan, varmista että varaosa vastaa valmistajan suosituksia.

Irrota laitteen virtajohto ukonilman aikana tai jos laitetta ei käytetä pitkään aikaan.

Jos virtapistoketta tai kojepistokytintä käytetään virran katkaisulaitteena, siihen on päästävä helposti käsiksi.

LAITTEEN HÄVITTÄMINEN

Euroopan WEEE-direktiivin (2002/96/EY) ja paristo- ja akkudirektiivin (2006/66/EY) mukaisesti kaikki sähkö- ja elektroniikkalaitteet sekä paristot ja akut kuuluvat erillisen keräysjärjestelmän piiriin. Älä hävitä näitä laitteita tavallisen sekajätteen mukana vaan noudata turvallista hävittämistä koskevia paikallisia ohjeita.



Roska-astiamerkintä ilmaisee, että laitetta ei saa hävittää tavallisen sekajätteen mukana Euroopan unionin maissa, vaan se on kierrätettävä vastuullisesti. Näin tuetaan materiaalien uudelleenkäyttöä ja vältetään jätteen hallitsemattomasta hävittämisestä aiheutuvat ympäristövahingot ja terveysriskit. Kun laitetta ei enää käytetä, vie se palautus- ja keräysjärjestelmäpisteeseen tai ota yhteys tuotteen alkuperäiseen ostopaikkaan, jonka kautta tuote voidaan kierrättää ympäristöä säästävästi.

FCC-SÄÄDÖKSET

Huomaa, että ilman FCC-hyvksynnän hakijan lupaa tehty muutokset saattavat mitätöidä käyttäjän oikeuden käyttää laitetta. Tämä laite on testattu, ja sen on todettu olevan luokan B digitaalilaitteen rajojen mukainen FCC-säädösten osan 15 mukaisesti.

Nämä rajat on suunniteltu antamaan kohtuullinen suoja haitallisia häiriöitä vastaan kotikäytössä. Tämä laite synnyttää, käyttää ja voi säteillä radiotaajuista

energiaa, ja jos sitä ei asenneta ja käytetä ohjeiden mukaan, se saattaa aiheuttaa haitallisia häiriöitä radioyhteyksiin.

Ei kuitenkaan voida taata, ettei häiriöitä esiinny jossain tietyssä asennuksessa. Jos tämä laite aiheuttaa haitallisia häiriöitä radio- tai televisiovastaanottoon, mikä voidaan selvittää katkaisemalla laitteen virta ja kytkemällä se uudestaan, käyttäjän kannattaa yrittää korjata häiriö yhdellä tai useammalla seuraavista keinoista:

Suuntaamalla tai sijoittamalla vastaanottoantenni uudestaan.

Siirtämällä laite etäämmäksi vastaanottimesta.

Kytkeväällä laite pistorasiaan, joka on eri piirissä kuin pistorasia, johon vastaanotin on kytketty.

Kääntymällä jälleenmyyjän tai kokeneen radio-/televiisioteknikon puoleen.

FCC:N SÄTEILYALTIUSTUSTA KOSKEVA LAUSUNTO

Tämä laite täyttää FCC:n valvomattomille olosuhteille asettamien säteilyaltistusta koskevien raja-arvojen vaatimukset. Tämän laitteen asennus ja käyttö on tehtävä niin, että säteilylän ja käyttäjän välillä on vähintään 20 cm.

Tämä laite täyttää FCC-määräysten osan 15 vaatimukset. Käyttöä koskevat seuraavat kaksi ehtoa:

- 1) Tämä laite ei saa aiheuttaa haitallisia häiriöitä ja
- 2) Tämän laitteen täytyy pystyä vastaanottamaan häiriöitä, mukaan lukien häiriöt, jotka saattavat haitata laitteen toimintaa.

NO

ADVARSEL

For å redusere risikoen for brann eller elektrisk stot, utsett ikke denne enheten for regn eller fuktighet.

Ikke eksponer for drupp eller sprut, og ikke plasser objekter med væske, som f.eks. vaser, på apparatet.

Fare for eksplosjon hvis batteriet byttes ut med feil type. Bytt kun med samme eller tilsvarende type.

FORSIKTIG

Bruk av kontroller eller justeringer av ytelsen eller prosedyrer andre enn de som er spesifisert, kan føre til eksponering for farlig stråling.

Batterier (batteripakke eller batterier i dokkingstasjonen) skal ikke eksponeres for overdreven varme eller sollys, brann eller lignende.

Sikre at batteriene settes inn som indikert i batterirommet.

PAKKE UT OG INSTALLERE

Pakk ut enheten forsiktig. Vi anbefaler at du tar vare på emballasjen i tilfelle du vil lagre enheten senere. For å unngå skade, ikke plasser enheten eller dens batterier nær radiatorer, foran varmeventiler, i direkte sollys eller nær vann.

FOR DIN SIKKERHET

Dra ut etter pluggen når du kobler fra strømforsyningen. Ikke dra i selve kabelaen.

Ikke rør strømpluggen med våte hender, da dette kan føre til elektrisk stot eller brann.

La kun kvalifisert personell utføre service.

Ikke åpne huset.

Ikke vri eller klem strømkabelaen. Hvis pluggen eller strømforsyningen må byttes ut, påse at den er i tråd med produsentens anbefaling.

Dra ut pluggen ved tordenvær og når enheten ikke skal brukes over lengre perioder.

Når strømpluggen eller en apparatkobling brukes til å koble fra enheten, skal enheten som kobles fra forbli raskt brukbar.

AVHENDING

Ifølge det europeiske WEEE-direktivet (2002/96/EF) og batteridirektivet (2006/66/EF), skal alle elektriske og elektroniske produkter innsamlles separat av lokalt gjenvinningsanlegg. Ikke avhend disse elementene i vanlig husholdningsavfall. Følg lokale regler for trygg avhending.



Symbolet av en søppeldunk med kryss over indikerer at dette produktet ikke skal avhendes med annet husholdningsavfall i EU. For å hindre mulig skade på miljøet eller menneskelig helse fra ukontrollert avfallsavhending, resirkuler produktet på en ansvarlig måte for å fremme bærekraftig gjenbruk av materielle ressurser. For å returnere den brukte enheten, bruk retur- og innsamlingsssystemet, eller kontakt forhandleren du kjøpte produktet fra. De kan ta produktet til trygg og miljøvennlig avhending.

PL

OSTRZEŻENIE

By ograniczyć ryzyko porażenia prądem, unikaj kontaktu z deszczem lub wilgocią.

Unikaj ochlapania sprzetu i upewnij się, że żadne przedmioty wypelnione płynami, takie jak wazony, nie są ustawione na urządzeniu.

Istnieje ryzyko wybuchu, jeśli bateria jest wymieniana w nieodpowiedni sposób. Wymieniaj tylko na takie same baterie lub ich odpowiedniki.

UWAGA

Obsługa przycisków niezgodna z przeznaczeniem produktu może grozić narażeniem na niebezpieczne promieniowanie.

Baterie (w opakowaniu lub zainstalowane) nie powinny być poddawane oddziaływaniu wysokich temperatur np. słońca, ognia itp.

Upewnij się, że baterie są włożone zgodnie z oznaczeniami w miejscu na baterie.

ROZPAKOWANIE I INSTALACJA

Rozpakuj ostrożnie urządzenie. Zalecamy, by zachować opakowanie w razie potrzeby przechowywania urządzenia. By uniknąć uszkodzenia urządzenia i baterii, trzymaj je z dala od grzejników, kanałów wentylacyjnych, promieniowania słonecznego i wody.

DLA TWOJEGO BEZPIECZEŃSTWA

Podczas odłączania kabla sieciowego ciągnij za wtyczkę, nie za kabel.

Nigdy nie dotykaj wtyczki sieciowej mokrymi rękami, by uchronić się od porażenie prądem.

Serwis urządzenia tylko przez wykwalifikowany personel.

Nie otwieraj obudowy.

Nie skręcaj i ścisnąj kabla sieciowego. Jeśli kabel sieciowy musi zostać wymieniony, upewnij się, że zamiennik jest zgodny z zaleceniami producenta.

Odłączaj z sieci podczas burzy lub w czasie długich okresów braku użytkowania.

Jeśli wtyczka sieciowa lub gniazdo zasilania jest używane jako odłączone urządzenie, powinno pozostać gotowe do użycia.

UTYLIZACJA

Zgodnie z Europejską Dyrektywą 2002 / 96/ EC wszystkie elektryczne i elektroniczne produkty muszą być wyrzucane oddzielnie zgodnie z lokalnym systemem usuwania odpadów. Prosimy, byś zastosował się do lokalnych regulacji i nie wyrzucał zużytych produktów do zwykłego kosza na odpadki. Nie wyrzucaj baterii do zwykłego kosza na odpadki. Zastosuj się do lokalnych regulacji dotyczących bezpiecznej utylizacji.



Znak przekreślonego koła na śmieci oznacza, że ten produkt w granicach UE nie powinien być wyrzucany do zwykłego kosza na odpadki. By ograniczyć zagrożenie spowodowane niekontrolowaną utylizacją odpadów dla środowiska lub ludzkiego zdrowia, prosimy o recykling, by promować zrównoważone powtórne wykorzystanie źródeł materiałów. By zwrócić zużyte urządzenie, prosimy o skorzystanie z lokalnego systemu recyklingu lub o kontakt ze sprzedawcą, u którego produkt został nabyty. Będą oni w stanie poddać produkt przetwarzaniu bezpiecznemu środowisku.

ZASADY FCC

Zastrzegamy, że zmiany i modyfikacje nie zaakceptowane wyraźnie przez producenta mogą spowodować unieważnienie praw użytkownika do użytkowania sprzętu. Niniejsze urządzenie zostało poddane testowi, w wyniku, którego orzeczono jego zgodność w zakresie spełniania wymogów dla urządzeń cyfrowych Klasy B – Zasady FCC Część 15.

Wymogi, o których mowa, zostały określone w taki sposób, by zapewnić rozsądną ochronę przed szkodliwym oddziaływaniem urządzenia w miejscu instalacji. Urządzenie to wytwarza, używa i może emitować promieniowanie o częstotliwości fal radiowych i jeśli jest zainstalowane lub eksploatowane niezgodnie z zaleceniami, może powodować zakłócenia w łączności radiowej.

Nie ma jednak gwarancji, że zakłócenia nie wystąpią w przypadku określonej instalacji. Jeśli urządzenie to jest źródłem zakłóceń sygnału radiowego lub telewizyjnego (co można sprawdzić przez włączenie i wyłączenie tego urządzenia), należy spróbować wyeliminować zakłócenia, korzystając z poniższych metod:

Zmiana orientacji lub umiejscowienia anteny odbiorczej.

Zwiększenie odległości między urządzeniem a odbiornikiem.

Podłącz urządzenie do gniazdka spoza obwodu elektrycznego, do którego podłączony jest odbiornik.

Poproś o pomoc sprzedawcę lub doświadczonego monterera radia lub TV.

OŚWIADCZENIE O ZGODNOŚCI EMISJI PROMIENIOWANIA Z PRZEPISAMI FCC

Urządzenie spełnia normy FCC w zakresie wartości granicznych promieniowania ustalonych dla środowiska niekontrolowanego. Urządzenie powinno być zainstalowane i używane z zachowaniem odległości minimum 20 cm między radiatorem anteny a ciałem użytkownika.

Działające urządzenie musi spełniać następujące dwa warunki:

- 1) To urządzenie nie może powodować zakłóceń
- 2) To urządzenie musi przyjmować wszelkie odebrane zakłócenia, z uwzględnieniem zakłóceń, które mogą powodować niepożądane funkcjonowanie.

RU

ВНИМАНИЕ!

Во избежание риска возгорания или поражения электротоком не допускайте попадание дождя или влаги на оборудование.

Не допускайте попадания на устройство капель или брызг воды, а также не ставьте на него сосуды с водой, например вазы.

Применение батареи несоответствующего типа может привести к взрыву. Используйте батареи такого же или эквивалентного типа.

ОСТОРОЖНО!

Используйте только настройки и регулировки, описанные в инструкциях, в ином случае это может привести к опасному излучению.

Храните батареи и аккумуляторные блоки в недоступном для солнца, огня и других источников теплоизлучения месте.

Убедитесь, что батареи вставлены в соответствии со схемой, приведенной в отсеке для батарей.

РАСПАКОВКА И УСТАНОВКА

Аккуратно распакуйте устройство. Мы рекомендуем Вам сохранить упаковку, которую можно использовать для хранения устройства. Во избежание порчи устройства, никогда не кладите устройство или батареи возле нагревательных приборов, на солнце или возле воды.

ДЛЯ ВАШЕЙ БЕЗОПАСНОСТИ

Когда Вы отключаете питание, сначала выньте штепсельную вилку из розетки. Не тяните за кабель.

Никогда не беритесь за штепсельную вилку мокрыми руками – это может привести к возгоранию или короткому замыканию.

Обслуживание устройства должны производить только квалифицированные специалисты.

Не вскрывайте корпус устройства.

Не перегибайте и не прижимайте кабель питания. Если необходимо заменить штепсельную вилку или кабель, используйте штепсельную вилку и кабель, соответствующие требованиям производителя.

Отключайте устройство от электрической сети во время грозы, а также если устройство не используется длительное время.

В случае прямого питания от электрической сети или через электрический соединитель устройство может быть отключено в любое время.

УТИЛИЗАЦИЯ

Согласно требованиям Европейской Директивы об отходах электрического и электронного оборудования (2002/96/ЕС) и Директивы об использовании аккумуляторных батарей (2006/66/ЕС) все наименования электронной и электротехнической продукции, а также

аккумуляторные батареи должны собираться отдельно местной системой утилизации. Не выбрасывайте эти наименования продукции с обычными бытовыми отходами. Соблюдайте местные нормы и правила по безопасной утилизации.



Символ корзины на колесиках показывает, что это устройство не должно утилизироваться с обычными домашними отходами в странах ЕС. Чтобы избежать вреда экологии или здоровью людей, обеспечьте надлежащую утилизацию, что позволит повторно использовать материалы, из которых изготовлено устройство. Для утилизации устройства, обратитесь в организацию по утилизации такого оборудования или к розничному продавцу, у которого было приобретено устройство. Они смогут обеспечить экологически чистую утилизацию устройства.

TK

UYARI

Yangın veya elektrik çarpması riskini azaltmak için bu ürünü yağmur veya neme maruz bırakmayın. Damlama veya sıvı dökülmesine maruz bırakmayın ve vazolar gibi sıvı dolu ürünlerin cihazın üzerine yerleştirilmediğinden emin olun. PİL yanlış takılırsa patlama riski vardır. Yalnızca aynı türde veya eşdeğer pille değiştirin.

DIKKAT

Belirtilenlerin dışında kumanda veya performans ayarlamaları ya da prosedürlerin kullanılması tehlikeli yararlara neden olabilir.

Piller (pil paketi veya takılı piller) güneş, ateş ve benzeri gibi aşırı ısıya maruz bırakılmamalıdır.

Pillerin pil bölmesi içinde belirtildiği şekilde takıldığından emin olun.

AMBALAJINDAN ÇIKARMA VE MONTAJ

Cihazı ambalajından dikkatle çıkarın. Ambalaj malzemelerini ürünün depolanması gereksiz durumu için saklamayı öneririz. Olabilecek hasarı önlemek için cihazı veya pillerini radyatörler, ısıtma izgaraları, doğrudan güneş ışığı veya su yakınına yerleştirmeyin.

GÜVENLİĞİNİZ İÇİN

Güç kaynağından ayırırken önce fişi çekin. Kablodan tutarak çekmeyin.

Yangın veya elektrik çarpmasına neden olabileceğinden ellerinizi ıslakken asla fişe dokunmayın.

Servis işlemleri yalnızca vasıflı personel tarafından yapılmalıdır.

Kasaı açmayın.

Güç kaynağı kablосunu bükmemeyi veya delmemeyi. Fiş veya güç kablосunun değiştirilmesi gerekirse üreticinin tavsiyesine uygun olduğundan emin olun.

Fırtına sırasında veya uzun süre kullanılmayacağında ürünün fişten çekin.

ŞEBEKE fişi veya bir cihaz kablörünün ayrıncı olarak kullanıldığı durumlarda cihaz kullanıma hazır durumda kalacaktır.

ATMA

Avrupa WEEE Direktifi (2002/96/AT) ve PİL Direktifi (2006/66/AT) yanınca tüm elektrikli ve elektronik cihazlar ve piller yerel bir toplama sistemi tarafından ayrı olarak toplanmalıdır. Bu öğeleri ev atıklarınızla birlikte atmayın. Güvenli atma talimatları için yerel mevzuata uyun.



Tekerlekli çöp kutusu işareti bu ürünün AB içerisinde diğer ev atıklarıyla birlikte atılmaması gerektiğini gösterir. Kontrolsüz atık atılması nedeniyle çevreye veya insan sağlığına gelebilecek zararları önlemek ve

malzeme kaynaklarının sürdürülebilir tekrar kullanımına yardımcı olmak için bu ürünün sorumlu bir şekilde geri dönüştürün. Kullanılmış cihazınızı iade etmek için, iade ve toplama sistemlerini kullanın veya ürünün satın aldığınız bayiye başvurun. Ürünü çevre için güvenli geri dönüşüm için geri alabilirler.

SC

警告

为降低起火或电击风险，不要将设备暴露在雨中或潮湿环境下。

禁止将设备暴露在滴水或溅水的环境中，也不能将花瓶等装有液体的容器放置在设备上。

小心

执行未在这里指定的性能控制部件或调节部件以及操作步骤可能会导致您暴露在危险的辐射下。

电池(安装的电池组或电池)不能暴露于过热环境下，例如阳光、火焰等。

拆开包装和安装步骤

小心地拆开设备包装。我们推荐保留包装材料，以备需要存储设备时使用。为避免损坏，不要将设备或其使用的电池放置在散热器附近，也不要将其放置在加热器出风口前面，阳光直射位置或附近有水的位置。

为了您的安全

在断开电源部件时，应先拔下插头。不要拉动电源线将插头拔出。

切勿用湿手操作插头，这样会导致起火或电击。

只能让有资格的人员进行维修。

不要打开设备外壳。

禁止扭曲或挤压电源线。如果需要更换插头或电源线，应符合制造商推荐的要求。

在雷电天气下或在长时间不使用情况下，应拔下设备的电源插头。

当电源插头或电器耦合器用作断路设备时，断路设备应保持随时可操作状态。

废弃

根据WEEE欧盟指令(2002/96/EC)和电池指令(2006/66/EC)，所有电子和电气产品以及电池必须通过所在地的回收系统单独回收。请勿将这些物品与常规生活垃圾一起丢弃。遵照当地法规进行安全处理。



轮式垃圾桶标志表明，在整个欧盟此产品都不应该与其他居民生活垃圾一起丢弃。为了避免非受控的废物处理对环境或人体健康可能造成的损害，要负责任地回收废物以促进物质资源的可持续再利用。为了回收您用过的设备，请使用回收和收集系统或联系最初购买产品的零售商。他们可以对产品进行有利于环境安全的回收利用。

FCC 法规

使用者應注意：未經相關部門批准的修改或改裝可能會導致使用者使用此設備的授權失效。本設備已經過測試，符合 FCC 法規第 15 章有關 B 類數位設備的限制。

这些限制旨在为住宅安装场合提供对有害干扰的合理保护。本设备产生、使用并可能会发出无线电频率能量，如果未按照说明书中的要求安装和使用设备，则可能会对无线电通讯产生干扰。

但是，无法确保在特定安装场合不会产生干扰。如果此设备没有对收音机或电视机的接受造成有害干扰（可通过打开和关闭设备电源确定），则鼓励使用者通过下面的一种或多种措施排除干扰：

调节天线方向或将天线重新定位。

增大设备与接收器之间的间隔距离。

将设备连接到与接收器使用的不同插座或电路。

向经销商或有经验的收音机/电视工程师寻求帮助。

FCC辐射声明

本设备完全符合美国联邦通讯委员会（FCC）针对非控制环境所提出之辐射暴露限制。在安装和操作本设备时，身体与发射天线之间至少保持20厘米的距离。

设备符合FCC规则第15条。工作时必须满足下面两个条件：

1) 设备不会产生有害干扰，并且

2) 设备必须接受收到的任何干扰，其中包括可能导致意外操作的干扰。

增大设备与接收器之间的间隔距离。

将设备连接到与接收器使用的不同插座或电路。

向经销商或有经验的收音机/电视工程师寻求帮助。

工作时必须满足下面两个条件：

1) 设备不会产生干扰，并且

2) 设备必须接受任何干扰，其中包括可能会引起设备工作异常的干扰。

Disruptive Hong Kong declares that the portable speaker [PS004] is in compliance with the essential requirements and other relevant provisions of Directive 1999/5/CE. It's possible for you to download a complete copy of this declaration on the website www.nudeaudio.com/DOC.
